

Modulare Compact- Großküchengeräteserie 900XP 2-Becken-Elektro-Friteuse, 15 l

Technisches Datenblatt

 ARTIKEL #
 MODELL #

NAME #

SIS #

AIA #



391088 (E9FREH2GF0)

 15+15-L-ELT.-FRITEUSE 2
 BECKEN + 2 KÖRBE

Kurzbeschreibung

Artikel Nr.

Elektro-Friteuse, 2 V-Becken je 15 Ltr., Standgerät

- Beckengröße: je 240x380x505 mm
- Füllmenge min./max: je 13/15 Ltr.
- indirekt beheizt (V-förmiges Becken)
- Betriebstemperatur: 110-185°C
- mit 2 Körben 15 Ltr. (2x 921691)
- Unterbau geschlossen mit 2 Flügeltüren

Hauptmerkmale

- Tiefgezogene, V-förmige Becken.
- Becken innen mit nahtlosen lasergeschweißten Ecken für leichte Reinigung.
- Außen liegende Infrarot-Heizelement für leichte Reinigung des Beckens.
- Thermostatische Regelung der Fett-Temperatur bis max. 185 °C.
- Überhitzungsschutz-Thermostat als Standard bei allen Geräten.
- Fettablauf über einen Hahn in einen Auffangbehälter unter dem Becken.
- Alle wesentlichen Komponenten frontseitig gelagert für leichte Wartung.
- Das besondere Design der Regelschalter schützt vor Wassereindringen.
- Gerät wird serienmäßig mit vier 50 mm Edelstahlfüßen geliefert (Edelstahlfußblenden als Option).
- Serienmäßige Lieferung mit 2 Körben und je 1 Tür mit Rechts- und Linksanschlag für Unterschrank.
- Optionales tragbares Ölqualitätsüberwachungsgerät (Code 9B8081) für ein effizientes Ölmanagement.

Konstruktion

- Das Gerät ist 930 mm tief als Arbeitsflächenvergrößerung.
- Spritzschutz: IPX5
- Außenverkleidung aus Edelstahl mit Scotch Brite Schliff.
- Gerät mit rechtwinkligen Seitenkanten für bündige Verbindung der Gerät nebeneinander ohne Ritzen und Schmutzecken.

Nachhaltigkeit



- Dieses Modell entspricht der Schweizer Energieeffizienz-Verordnung (730.02).

Serienmäßiges Zubehör

- 2 St. Tür für offenen Unterschrank PNC 206350
- 2 St. Vollkorb für 14- und 15-Liter-Fritteusen PNC 921691

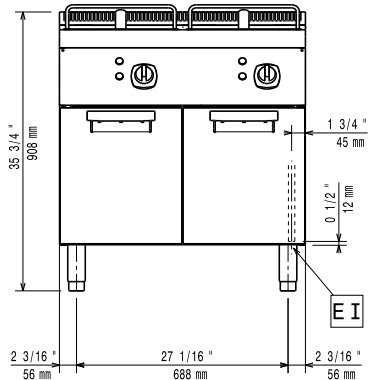
Optionales Zubehör

- Verbindungs-/Dichtungsmittel PNC 206086 ☐
- Satz mit 4 Rollen, 2 schwenkbar mit Bremse PNC 206135 ☐
- 1 Satz geflanschte Füße PNC 206136 ☐
- Front-Sockelblende, 800 mm PNC 206148 ☐
- Front-Sockelblende, 1000 mm PNC 206150 ☐
- Front-Sockelblende, 1200 mm PNC 206151 ☐

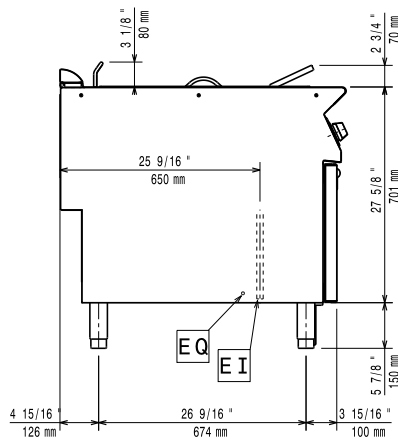
Genehmigung: _____

- Front-Sockelblende, 1600 mm PNC 206152 ☐
- 2 SEITLICHE SOCKELBLENDEN SERIE 900 PNC 206157 ☐
- Front-Fußblende, 800 mm (nicht für Kühl-/Tiefkühl-Unterschrank) PNC 206176 ☐
- Front-Fußblende, 1000 mm (nicht für Kühl-/Tiefkühl-Unterschrank) PNC 206177 ☐
- Front-Fußblende, 1200 mm (nicht für Kühl-/Tiefkühl-Unterschrank) PNC 206178 ☐
- Front-Fußblende, 1600 mm (nicht für Kühl-/Tiefkühl-Unterschrank) PNC 206179 ☐
- 1 Paar seitliche Fußblenden, nicht für Kühl-/Tiefkühlunterschrank PNC 206180 ☐
- 2 Blenden für Servicekanal für einseitige Installation PNC 206181 ☐
- 2 Blenden für Servicekanal für Rücken-an-Rücken-Installation von Tischgeräten auf Unterbau PNC 206202 ☐
- 4 Füße für Sockelaufstellung (nicht für Serie 900 Stand-Grillgerät) PNC 206210 ☐
- Grobschmutzfilter für 15-Liter-Fritteusen PNC 206235 ☐
- Fettablaufrohr für 15-Liter-Standfriteuse PNC 206301 ☐
- Rückseitiger Abgaskamin, 800 mm PNC 206304 ☐
- RÜCKS. HANDLAUF 800 MM - MARINE PNC 206308 ☐
- RÜCKS. HANDLAUF 1200 MM - MARINE PNC 206309 ☐
- Tür für offenen Unterschrank PNC 206350 ☐
- Unterkonstruktion für Fußmontage oder fahrbar 800 mm (XP700-900) PNC 206367 ☐
- Unterkonstruktion für Fußmontage oder fahrbar 1200 mm (XP700-900) PNC 206368 ☐
- Unterkonstruktion für Fußmontage oder fahrbar 1600 mm (XP700-900) PNC 206369 ☐
- Unterkonstruktion für Fußmontage oder fahrbar 2000 mm (XP700-900) PNC 206370 ☐
- Rückwandverkleidung - 800 mm (XP700-900) PNC 206374 ☐
- Rückwandverkleidung - 1000 mm (XP700-900) PNC 206375 ☐
- Rückwandverkleidung - 1200 mm (XP700-900) PNC 206376 ☐
- Netzgitter für Abzugskanal, 400 mm (700XP/900) PNC 206400 ☐
- 2 Seitenblenden für freistehende Geräte PNC 216134 ☐
- Vollkorb für 14- und 15-Liter-Fritteusen PNC 921691 ☐
- 2 Halbkörbe für 14- und 15-Liter-Fritteusen PNC 921692 ☐
- Filter für Fettauffangbehälter für 7-, 14- und 15-Liter-Standfritteusen PNC 921693 ☐
- Anti-Blockierstange für Ablaufrohr in 15-Liter-Fritteusen PNC 921695 ☐
- Ableitblech für panierte Produkte für 15-Liter-Fritteusen PNC 921696 ☐

Front

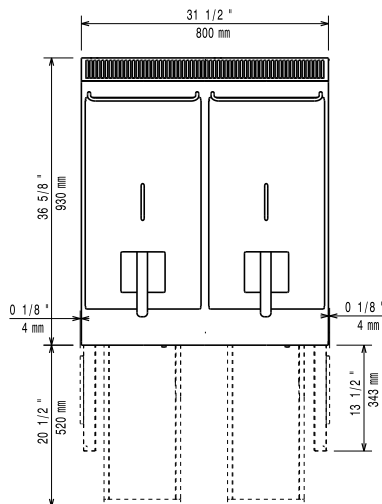


Seite



EI = Elektroanschluss
 EQ = Equipotentialschraube

oben



Elektrisch

Netzspannung:	380-400 V/3N ph/50-60 Hz
Gesamt-Watt	20 kW

Schlüsselinformation

Beckenabmessungen (Nutzinhalt) Länge:	240 mm
Beckenabmessungen (Nutzinhalt) Höhe:	505 mm
Beckenabmessungen (Nutzinhalt) Tiefe:	380 mm
Beckeninhalt:	13 lt MIN; 15 lt MAX
Thermostatbereich:	105 °C MIN; 185 °C MAX
Nettogewicht:	86 kg
Versandgewicht:	99 kg
Versandhöhe:	1080 mm
Versandlänge:	1020 mm
Versandtiefe:	880 mm
Versandvolumen:	0.97 m³
Zertifizierungsgruppe	EFE92M15

Bei Aufstellung des Geräts auf oder neben ein temperaturempfindliches Möbel o. ä. muss ein Sicherheitsabstand von ca. 150 mm eingehalten oder eine Isoliervorrichtung installiert werden.